

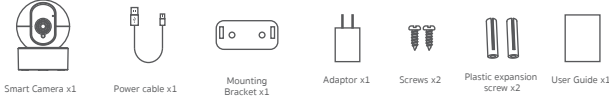
User Manual.

คู่มือการใช้งานอุปกรณ์



1080 PTZ Camara

• อุปกรณ์



• ฟังก์ชันของอุปกรณ์

- ① บันทึกวิดีโอความละเอียดสูง 1080P
- ② การเชื่อมต่อ Wi-Fi
- ③ ดูวิดีโอแบบเรียลไทม์ผ่านโทรศัพท์มือถือ และพูดคุยกับสมาชิกในบ้านผ่านกล้องได้
- ④ โหมดกลางคืน, เซนเซอร์จับความเคลื่อนไหว แจ้งเตือนผ่านแอปพลิเคชัน
- ⑤ ฝนุได้ 355 องศา ในแนวนอน และ 75 องศาในแนวตั้ง
- ⑥ แจ้งเตือนควบคุมผ่านแอปพลิเคชัน True Smart Living

• สถานะอุปกรณ์

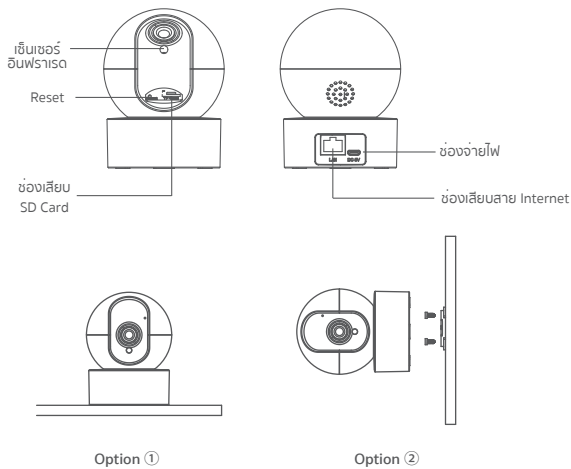
State	Prompt Voice
กำลังตั้งค่า Wifi	Wait for the configuration
กระจายเครือข่าย	Receiving configuration information, began to connect
เชื่อมต่อเครือข่ายสำเร็จ	The connection is successful
เชื่อมต่อเครือข่ายไม่สำเร็จ	The connection fails, start configuration
ล้างการตั้งค่าอุปกรณ์	Reset to factory settings
ไม่สามารถอ่านการ์ดได้	Mount failed
รูปแบบการ์ดผิดพลาด	Format is not supported, please format

• แนะนำวิธีการติดตั้ง

การติดตั้ง(ตัวเลือก)

1. ตัวเลือกที่ 1 วางอุปกรณ์ไว้ในจุดที่มีพื้นผิวเรียบ เช่นโต๊ะ หลังตู้ ไม่ต้องมีการเจาะยึด
2. ตัวเลือกที่2 เลือกกำแพงหรือผนังเรียบเจาะติดแผ่นยึดกับผนัง แล้วนำกล้องไปยึดเข้ากับล็อก

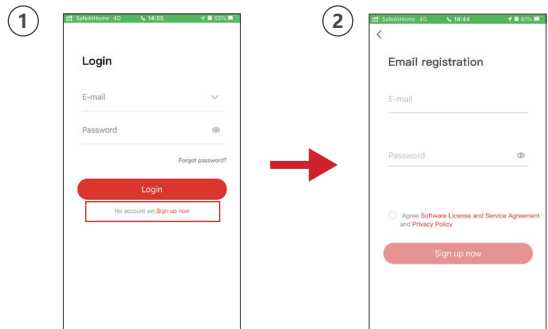
• วิธีการติดตั้งอุปกรณ์



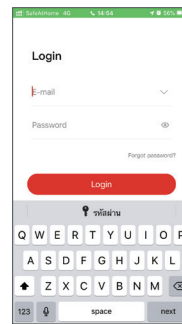
ช่องจ่ายไฟ USB : ไฟจาก USB ภายนอก
 ช่องเสียบ SD Card : รองรับ Micro SD Card
 ข้อควรระวัง : ตรวจสอบอุปกรณ์ออกจากแอปพลิเคชันก่อนที่จะทำการติดตั้งใหม่

• วิธีการใช้งาน

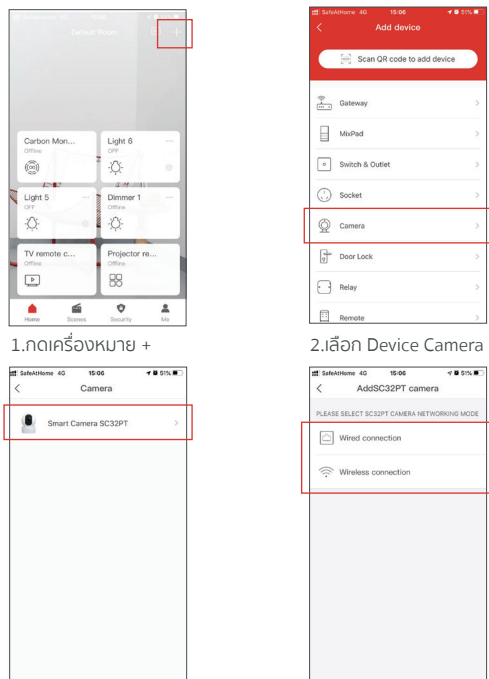
1. ต่อไฟเข้ากับอุปกรณ์
 2. กดปุ่มรีเซ็ต 8 วินาทีเพื่อให้คืนการตั้งค่าจากโรงงาน
 3. เตรียมอินเทอร์เน็ต (LAN/WiFi 2.4 GHz.)
 - 4.ดาวน์โหลด APP True Smart Living
- กรณีไม่เคยใช้สมัคร Account โดยการกดที่ Sign up now. และกรอกข้อมูลให้เรียบร้อย



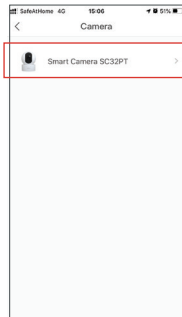
- กรณีเคยใช้แล้วให้ Login เข้า APP True Smart Living



4. วิธีการ Add Device Camera



1.กดเครื่องหมาย +



3.เลือกรุ่น Camera

2.เลือก Device Camera



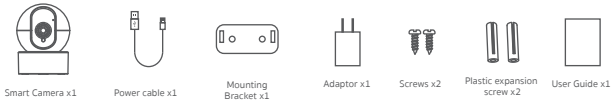
4. เลือกรูปแบบที่จะเชื่อมต่อ (กรณีเชื่อมต่อแบบ Wi-Fi ให้เลือก Wi-Fi 2.4 GHz. เท่านั้น)

5. ทำตามขั้นตอนบน App
6. เปิดเข้าดูกล้องได้ (ถ้าเข้าดูกล้องไม่ได้ให้ปิด APP แล้วเปิดใหม่)

User Manual.

1080 PTZ Camara

• Packing List



• Products Functions

- ① Support 1080P high-definition video recording.
- ② Support Wi-Fi smart connection.
- ③ Support real-time video via mobile phone and 2-way talk-back, enabling your communication with family members.
- ④ Support night vision, motion detection and malfunction alarm to safeguard your family.
- ⑤ Support monitoring with the range of 355°horizontally and 75°vertically.
- ⑥ Support HomeMate application control, and link with other smart security devices to alarm.

• Status Voice Tips:

State	Prompt Voice
Waiting configuration Wifi	Wait for the configuration
Distribution network	Receiving configuration information, began to connect
Network connection successful	The connection is successful
Network connection failed	The connection fails, start configuration
Reset camera	Reset to factory settings
Read the card failure	Mount failed
Card format error	Format is not supported, please format

• Installation Tips

Device Installation (optional):

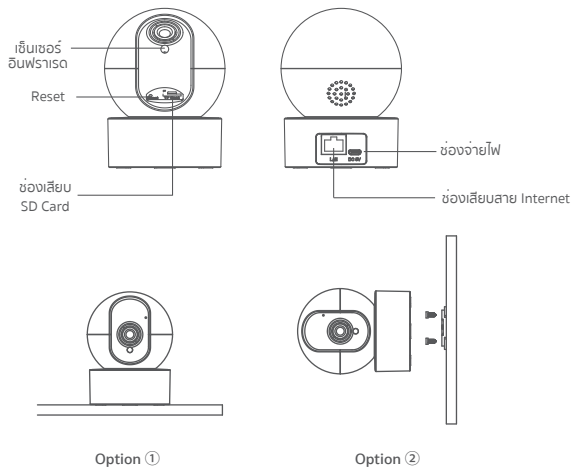
Option①: Horizontal Placement directly on desktop or other place, do not need to use the bracket.

Option②: Choose clean and flat wall, and then mount the bracket on the wall with the screws.

Then fix the camera on the base of the bracket.

Then lock the camera to the base of the bracket.

• Product Description



USB Power Supply: External power supply

Micro SD Card Slot: Support micro SD card

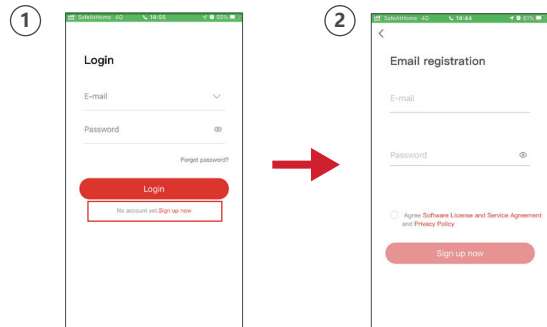
Reset: Keep pressing the reset button for 8s to restore factory setting

Note: Please relieve the original binding account from phone APP, if need to change another account for the camera.

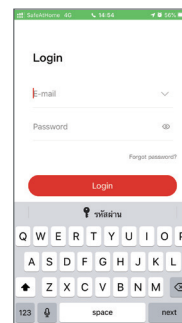
• How to use

1. Connect the electricity to the equipment.
2. Press the reset button for 8 seconds to restore the factory settings.
3. Prepare internet (Lan / WiFi 2.4 GHz.)
4. Download APP True Smart Living

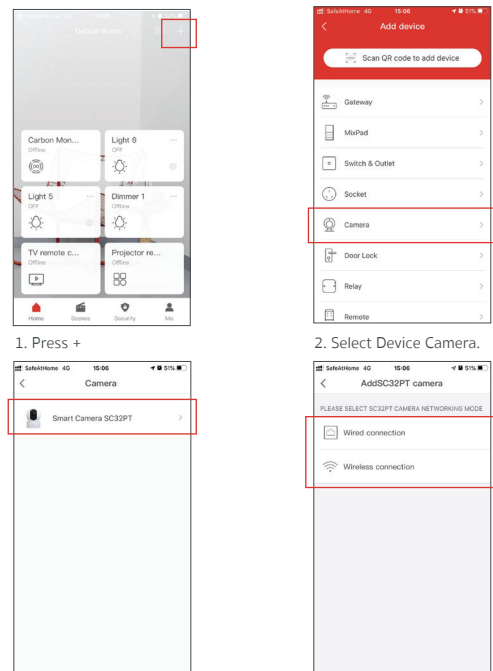
- If you never use App True smart Living Press sign up now, to create account.



- If you already have an a account please Login.



4. How to Add Devices Camera.



3. Select Camera model.

5. Follow the steps on the app.

6. Can open to see the camera (If unable to open, close the app and re-open)