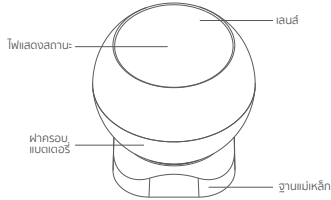


# User Manual. คู่มือการใช้งานอุปกรณ์



## Motion Sensor (ต้องใช้กับ ZigBee Minihub เท่านั้น)

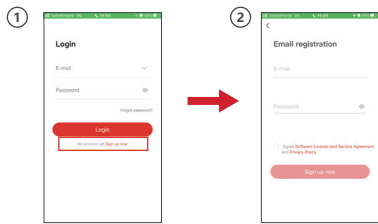
### • รายละเอียดอุปกรณ์



### • วิธีการใช้งาน

#### 1. ดาวน์โหลด APP True Smart Living

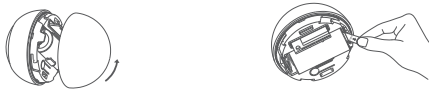
- กรณีไม่เคยใช้สมัคร Account โดยการกดที่ Sign up now. และกรอกข้อมูลให้เรียบร้อย



- กรณีเคยใช้แล้วให้ Login เข้า APP True Smart Living

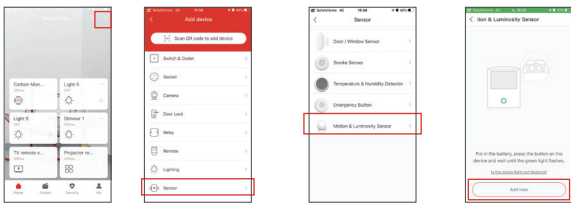


#### 2. เปิดใช้งาน



หมุนฝาครอบแบตเตอรี่ควมเป็นนาฬิกาเพื่อเปิด ดึงฟิล์มบนก้นแบตเตอรี่ออก เพื่อจ่ายไฟให้อุปกรณ์

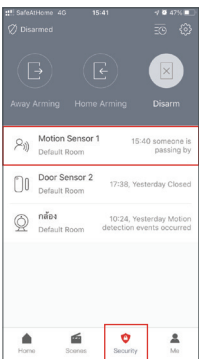
#### 3. วิธี Add Device Motion Sensor



1. กดเครื่องหมาย + 2. เลือก Sensor 3. เลือก Motion & Luminosity Sensor 4. กด Add now

#### 4. ทำตามขั้นตอนบน App จนเสร็จ

หมายเหตุ : Motion & Luminosity Sensor อยู่ใน Menu Security



#### • คำแนะนำ

กดปุ่มค้างไว้ 5 วินาที เพื่อให้อุปกรณ์เข้าสู่โหมดตั้งค่า เมื่อปิดปุ่มไฟแสดงสถานะจะเป็นสีแดงต่าง เมื่อปิดปุ่มค้าง 5 วินาที ไฟแสดงสถานะจะดับ เมื่อไฟสถานะดับในสัปดาห์ ไฟสถานะจะกระพริบสีเขียว ให้ทำการเพิ่มอุปกรณ์ที่เมื่ออุปกรณ์ถูกเพิ่มเข้าแอป Artani ZB แล้วไฟสถานะจะดับ

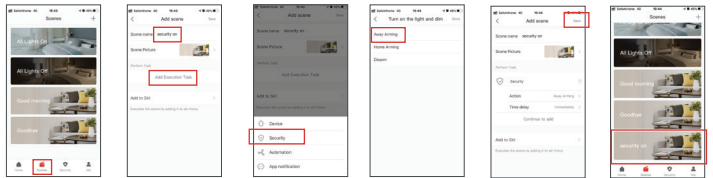


#### อุปกรณ์ทำงานอย่างไร

- หลังจากอุปกรณ์ถูกเปิดใช้งานจะอยู่ในโหมดตรวจสอบไฟสถานะจะกระพริบสีแดงเป็นเวลา 60 วินาที
- หลังจากเข้าสู่โหมดตรวจสอบเรียบร้อยแล้ว อุปกรณ์จะเข้าสู่โหมดถดถอย 5 นาที เมื่อตรวจพบบุคคลหรือมีการเคลื่อนไหว จะส่งสัญญาณเตือนและไฟสถานะจะดับ
- หลังจากโหมดถดถอยของแล้ว อุปกรณ์จะเข้าสู่โหมดเฝ้าระวัง ในโหมดนี้ จะไม่ส่งสัญญาณเตือนเข้ามาภายใน 1 นาที
- ถ้ากดปุ่มถดถอยในระหว่างที่อุปกรณ์อยู่ในโหมดเฝ้าระวัง ไฟสถานะจะกระพริบ 1 ครั้ง และอุปกรณ์จะเปลี่ยนเป็นโหมดถดถอย

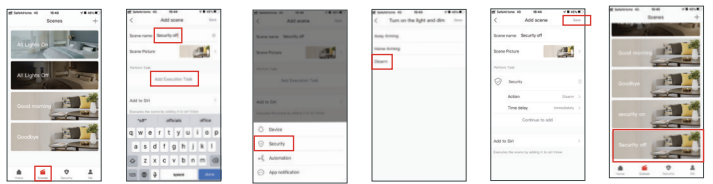
### • การสร้าง Scene Security Control เพื่อใช้บน Crave

#### 1. การสร้าง Scene Security On บน App True Smart Living



1.1 เลือก Scene 1.2 ตั้งชื่อ Scene 1.3 กด Add Execution Task 1.4 เลือก Security 1.5 เลือก Away Arming 1.6 กด Save 1.7 การสร้าง Scene Security On เสร็จเรียบร้อย เมื่อ Login on Crave จะแสดง Scene นี้ ขึ้นมา

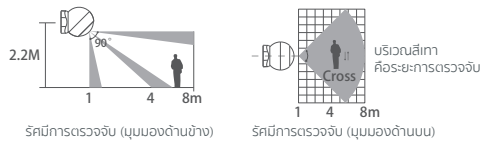
#### 2. การสร้าง Scene Security Off บน App True Smart Living



2.1 เลือก Scene 2.2 ตั้งชื่อ Scene 2.3 กด Add Execution Task 2.4 เลือก Security 2.5 เลือก Disarm 2.6 กด Save 2.7 การสร้าง Scene Security Off เสร็จเรียบร้อย เมื่อ Login on Crave จะแสดง Scene นี้ ขึ้นมา

### • วิธีการติดตั้ง

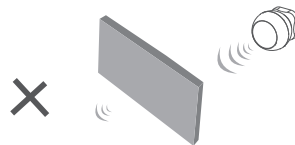
① ตำแหน่งการติดตั้ง : ติดตั้งอุปกรณ์ในตำแหน่งที่สามารถตรวจจับบุคคลได้ เมื่อเดินผ่าน แนะนำให้อยู่สูงจากระดับพื้น 2.2 เมตร ตามภาพ



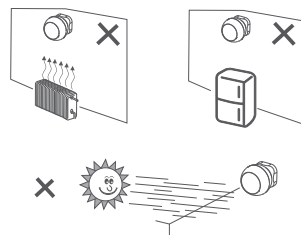
② วิธีติดตั้งอุปกรณ์ : แยกเทปกาวออกจากฐานและนำไปติดในตำแหน่งที่ต้องการ นำตัวอุปกรณ์ไปติดตั้งส่วนฐานอย่างถูกต้อง



③ สิ่งก่อสร้าง กำแพง และสิ่งกีดขวางอื่นๆ จะทำให้สัญญาณอ่อนลง



④ ติดตั้งอุปกรณ์ให้ห่างจากสิ่งที่ทำให้อุณหภูมิมีการเปลี่ยนแปลง เช่น แอร์, พัดลม, ตู้เย็น, เตาไมโครเวฟ ไม่ควรติดอุปกรณ์ไว้กลางห้อง

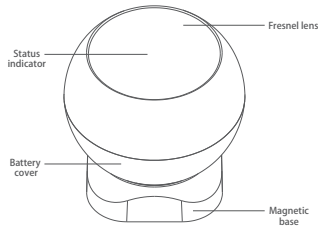


⑤ ทำให้แน่ใจว่าด้านหลังเลนส์ไม่มีสิ่งกีดขวางมาบัง มิฉะนั้นทิศทางการตรวจจับจะโดนบดบัง

# User Manual.

## Motion Sensor (Only use with ZigBee Minihub)

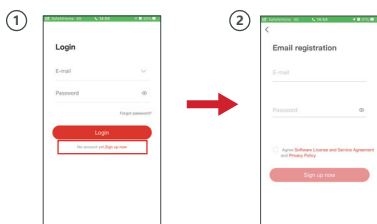
### ● Product Description



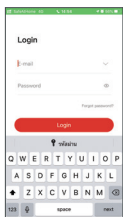
### ● How to use

Download and install the True Smart Living APP to your mobile phone and register account.

- If you never use App True smart Living Press sign up now. to create account.



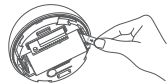
- If you already have an account please Login.



### 2. Power on the product.

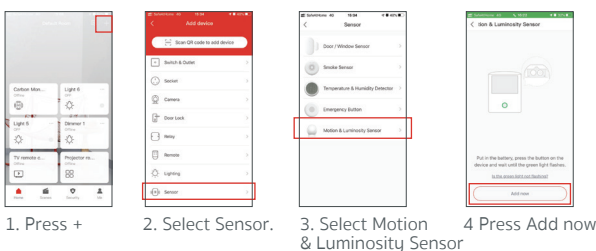


Rotate the battery cover counterclockwise to open it.



Remove the battery insulation film to power on the product.

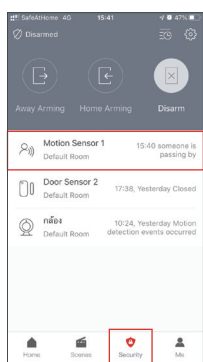
### 3. How to Add Device Motion Sensor



1. Press + 2. Select Sensor. 3. Select Motion & Luminosity Sensor 4 Press Add now

### 4. Complete the steps on the App.

Note: The Device Motion & Luminosity Sensor is in the Menu Security.



### ● Tips:

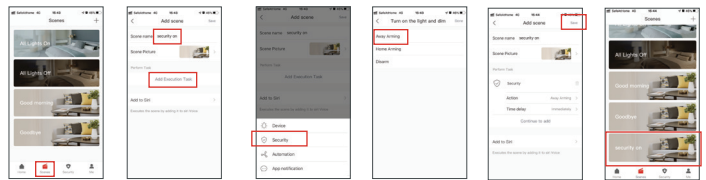
Press and hold the button for 5s to 10s to make the product enter the network configuration mode. When you press the button, the status indicator should be steady red. When you press and hold the button for 5s, the status indicator turns off. When the status indicator is off, release the button to configure the network. During this process, the status indicator blinks green. After the product enters the network configuration mode, the status indicator will be steady green for 5s and the product will report its status. If the product fails to enter the network configuration mode, the status indicator is off.

### How the product works:

1. After the product is powered on, it enters the self-diagnostic state and the status indicator blinks red for 60s.
2. After the self-diagnostic is completed, the product enters the test mode for 5 minutes. When it detects human motion, it sends an alarm signal and the status indicator turns on.
3. After the test mode ends, the product enters the monitoring mode. In this mode, no alarm will be issued after detecting the alarm signal again within one minute.
4. If you press the test button when the product is in monitoring mode, the status indicator blinks once and the product switches to the test mode.

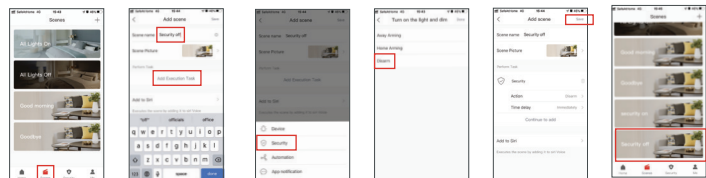
### ● Creating Scene Security Control for Using on Crave

#### 1. Creating Scene Security ON on The True Smart Living App



- 1.1 Select Scenes
- 1.2 Name the Scene
- 1.3 Click Add Execution Task.
- 1.4 Select Security
- 1.5 Select Away Arming
- 1.6 Press Save
- 1.7 The creation of the Scene Security On is completed. When login on Crave, this scene will displayed.

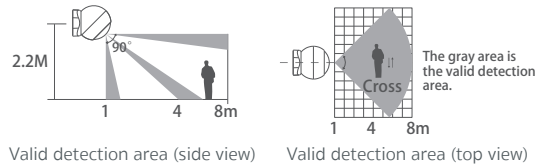
#### 2. Creating Scene Security OFF on The True Smart Living App



- 2.1 Select Scenes
- 2.2 Name the Scene
- 2.3 Click Add Execution Task.
- 2.4 Select Security
- 2.5 Select Disarm
- 2.6 Press Save
- 2.7 The creation of the Scene Security Off is completed. When login on Crave, this scene will displayed.

### ● Installation Instructions

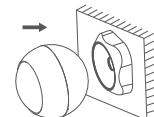
- ① Installation position: Install the product where persons may be detected to cross. It is recommended that the product be about 2.2 m above the ground, as shown in the following figure.



- ② Product installation: Remove the protective film from the adhesive on the base and attach the base to the installation position. Correctly mount the product to the base.

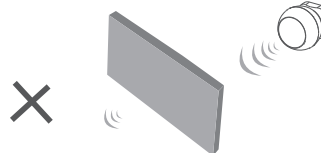


Remove the protective film from the adhesive on the base.

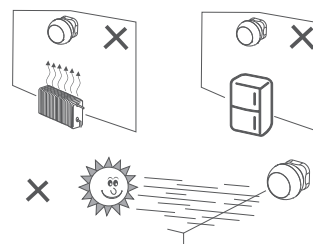


Mount the product on the magnetic base.

- ③ Buildings, walls, and other obstructions will shorten the wireless communication distance.



- ④ Install the product away from objects that may cause temperature changes, such as the air conditioner, fan, refrigerator, and oven. Do not expose the product to the sun.



- ⑤ Ensure that there are no obstacles in front of the product's lens. Otherwise, the detection result may be inaccurate.